



МЕТАМОРФОЗЫ «MID-CENTURY»

Ознакомившись с работами дизайнера интерьеров Марии Мироненко, владельцы этой московской квартиры в жилом комплексе «Садовые кварталы» решили доверить ей создание облика своего жилища. Престижный район создает контекст, где предполагается некая напыщенность и может быть даже неуместная помпезность, от которой заказчики отказались сразу на старте проекта. Им хотелось тепла и уюта, наряду с красотой и практичностью, причем как и всем нормальным людям...

Текст: Мария Долганова
Фото: Артем Марин Studio



Ознакомившись с работами дизайнера интерьеров Марии Мироненко, владельцы этой московской квартиры в жилом комплексе «Садовые кварталы» решили доверить ей создание облика своего жилища. Престижный район создает контекст, где предполагается некая напыщенность и может быть даже неуместная помпезность, от которой заказчики отказались сразу на старте проекта. Им хотелось тепла и уюта, наряду с красотой и практичностью, причем как и всем нормальным людям...

«Гармония для меня – это и пропорции, и логика планировки, и подбор предметов, связанных своей внутренней драматургией, и работа с цветом и орнаментами», – делится в интервью Мария. Пожелания заказчиков и личные представления о гармонии подтолкнули дизайнера оформить квартиру в стиле mid-century modern или проще говоря мид-сенчури. Буквально переводится, как «модерн середины

века». Этот жизнеутверждающий стиль возник после Второй мировой войны: тогда еще был популярен торжественный модерн, но изнуренные военным временем люди хотели сделать свои жилища психологически более уютными, теплыми и надежными. Так, естественное стремление к лучшей жизни обрело формы в новом направлении интерьерного искусства mid-century modern, которое актуально и по сей день. Глядя на фотографии этого проекта, удивляться не приходится, стиль действительно комфортный, эргономичный, заряжающий и при этом индивидуальный.

«Я не ставила перед собой задачу прямолинейно воспроизвести формы mid-century, но постаралась найти современные предметы, которые были бы созвучны этой стилистике по ощущению», говорит Мария Мироненко. Планировкой квартиры было предусмотрено гостиная, небольшая кухня, спальня с гардеробной, гостевая комната, кабинет и три санузла.



НАПОЛНЕННОСТЬ
ВОЗДУХОМ,
ЦВЕТОМ
И УЗОРАМИ

Пространство в 135 м² получилось насыщенным и контрастным, но не пестрым. Справедливо можно заметить, цвета, оттенки, рисунки подобраны профессионально, и в совокупности создают ту желанную атмосферу уверенности в завтрашнем дне. В интерьере преобладают природные краски: лиловая, серая, серо-голубая, небесно-голубая, молочная, кофейная и оливковая. Они задают приятный фон для активных узоров на текстиле, обоях в спальне и кухонном фартуке. Высокие потолки, достигающие почти 3,5 метров, позволили экспериментировать с рисунками без ущерба для визуального восприятия пространства.



Гостиная представляет собой сочетание темно-лиловых стен, белоснежных стеллажей и мягкой мебели трех красивейших пастельных оттенков. За динамику отвечают принты: более выразительный на шторах Fabricut и приглушенный на эксклюзивном ковре Dovlet House. Не бросающийся в глаза, но интересный дизайнерский прием – большое окно от пола, расширяющее объем комнаты и наполняющее ее светом. Далее - эффектный портал ведет в компактную кухню, оформленную в молочно-шоколадных цветах и украшенную винтажной столовой группой Castagna Cuscine стулья, которой с изумительной синей обивкой! Между верхними и нижними кухонными шкафами заметен шахматный фартук Walker Zanger нейтральных тонов.

Спальная комната играет нежнейшими голубыми оттенками: целая стена за изголовьем кровати оклеена обоями - паттернами фирмы Sanderson; эти же обои появляются на противоположной стене в отделке шкафов, переключаясь с покрашенными голубой краской деталями. Был сделан контраст на шторах с пестрым узором в терракотовых оттенках и шоколадном комоде.

В кабинете строгие оливковые стены – этот цвет не напрягает глаза и позволяет лучше сосредоточиться на работе. Для гостевой комнаты (в будущем детской) выбрана нейтральная цветовая гамма – теплый сливочный с горчичными акцентами. Три санузла не отличаются сверх оригинальным цветовым оформлением, зато компактны, эргономичны и функциональны.



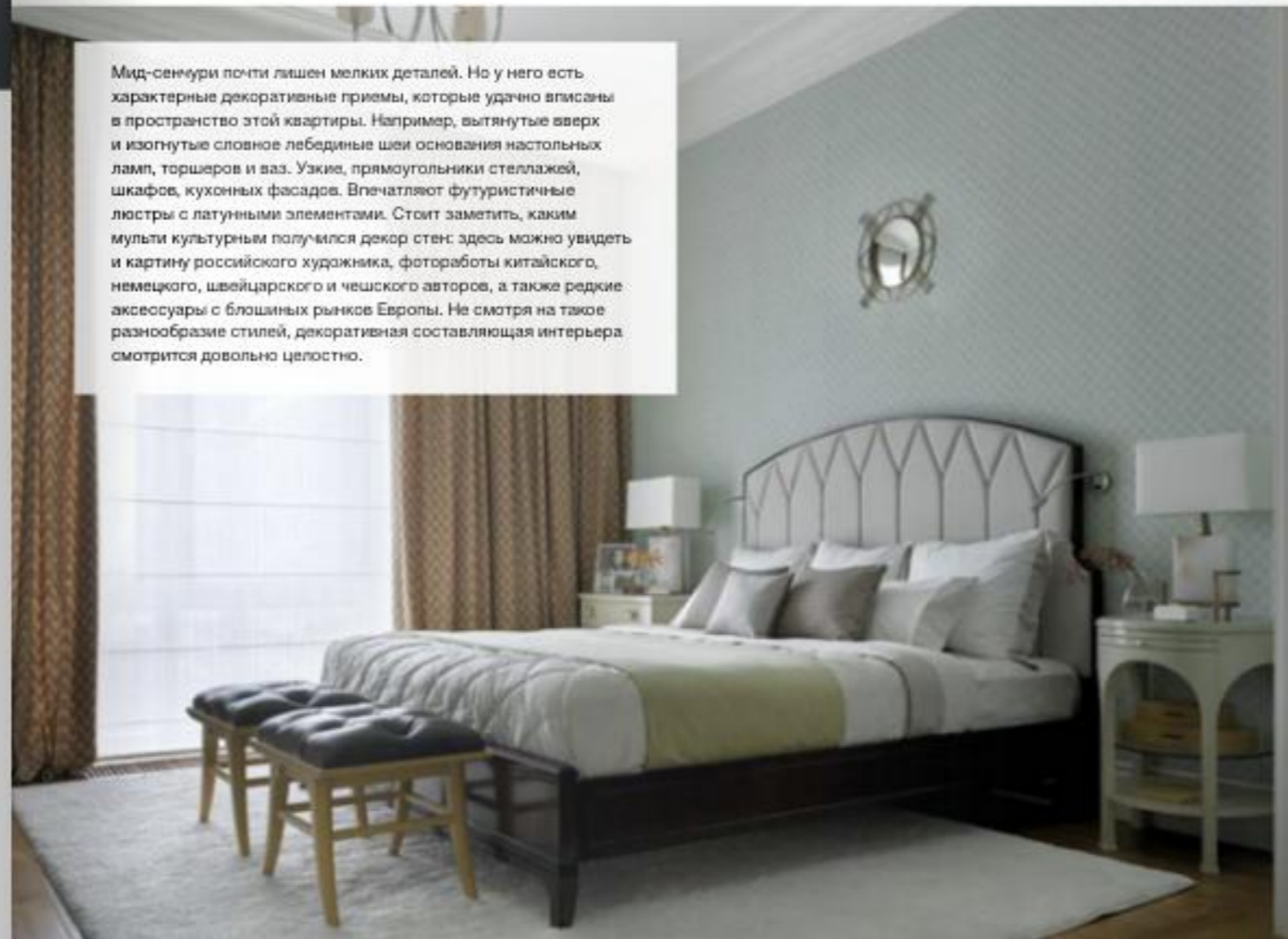


В послевоенное время случился настоящий мебельный бум. Новые материалы и способы обработки открыли безграничные возможности для дизайнерских идей. Чего только стоит пластиковый стул Panton Вернера Пантона! Нечто подобное мы наблюдаем и в этом проекте – белый табурет-слоник фирмы Vitra в гостевой комнате. Однако наличие дизайнерской дорогой мебели совсем не обязательное условие для стиля мид-сенури. Можно обойтись и бюджетными моделями. Одна из важных деталей – сделать так, чтобы ножки у предметов мебели были тонкими, заостренными и широко расставленными в стороны. Большая часть мебели и освещения поставлена от американских торговых марок, кое-что присмотрено на выставке «High Point» в Северной Каролине. Здесь не отдается предпочтение какому-то одному производителю, в меблировке квартиры задействованы многие достойные компании. В частности, Altemotti, Bernhardt, Ovatro, Vanguard Furniture, Stanley и другие.



Мид-сенури почти лишен мелких деталей. Но у него есть характерные декоративные приемы, которые удачно вписаны в пространство этой квартиры. Например, вытянутые вверх и изогнутые словно лебединые шеи основания настольных ламп, торшеров и ваз. Узкие, прямоугольники стеллажей, шкафов, кухонных фасадов. Впечатляют футуристичные люстры с латунными элементами. Стоит заметить, каким мульти культурным получился декор стен: здесь можно увидеть и картину российского художника, фотоработы китайского, немецкого, швейцарского и чешского авторов, а также редкие аксессуары с блошиных рынков Европы. Не смотря на такое разнообразие стилей, декоративная составляющая интерьера смотрится довольно целостно.

МЕБЕЛЬ С
ЭЛЕМЕНТАМИ
СТИЛЯ
50-60-Х ГОДОВ





Декоратор употребил самые знаковые приемы нарядного модерна довоенного времени и проистекающего из него комфортного mid-century modern, а затем оригинальным образом воплотил их в одном пространстве, не впадая в крайности и не выходя за пределы законов жанра...
В результате получилось уютное и надежное жилище, которое превосходным образом удовлетворило будущих обитателей.



SILIK
1961
LOSTILE D'UN PASSE

реклама

РФ, СК, г. Пятигорск, ул. Ермолова, 40
Мебельный торговый центр ТЛ
+7 (938) 650-58-2; +7 (928) 791-23-42
louvre-m@mail.ru